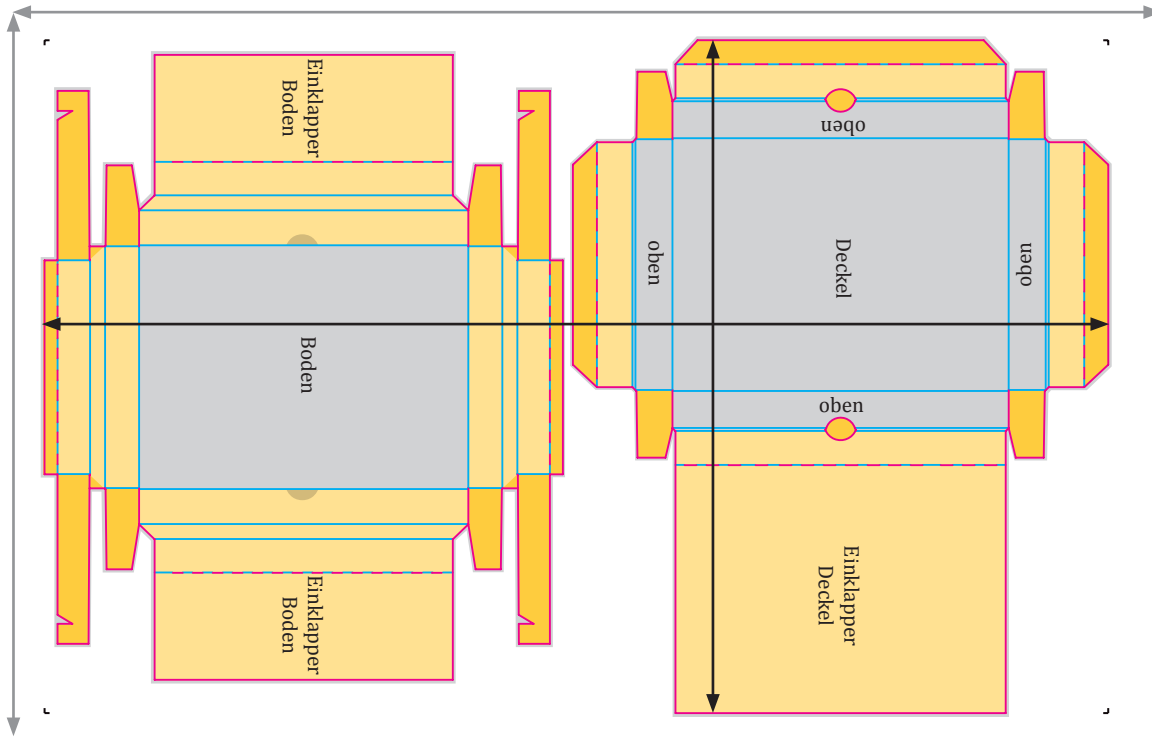


Transportverpackung Buch



So ist die Stanzdatei angelegt

- ➔ Dokumentengröße: 1.110,30 x 693,20 mm
- ➔ Endformat plano*: 1.080,00 x 673,00 mm
- Montiertes Endformat (LxBxH): 297 x 210 x 30 mm

Die hellgrauen Flächen und gestrichelten Linien stellen die Gestaltungsfläche inklusive Beschnittzugabe von 2 mm dar.

Bitte denken Sie daran, mind. 3 mm „Sicherheitsabstand“ von allen Nut- und Stanzlinien einzuhalten. So gehen keine Gestaltungselemente Ihres Motives verloren.

Die gelben Flächen sind nach dem Aufstellen Ihrer Verpackung nicht mehr unmittelbar zu sehen und sollten daher keine relevanten Gestaltungselemente enthalten. Hellgelbe Bereiche sind nur im geöffneten Zustand zu sehen!

* Das ist die Größe des beschnittenen Produkts. Alles außerhalb der blau gestrichelten Linie wird weggestanzt und ist nicht mehr sichtbar!

Die Datei enthält eine Ebene mit Stanz- und Nutlinien, die für die Produktion benötigt werden. Bitte legen Sie für Ihr Design eine Extra-Ebene an und lassen erstere unverändert, um Rückfragen und Produktionsfehler zu vermeiden!

Allgemeines zur Datei

Farbraum: CMYK

Optimale Auflösung

Farb- und Graustufenbilder: 300 dpi

Bitmaps oder Strichbilder: 1200 dpi

Motivausrichtung

Prüfen Sie bitte vor dem Hochladen Ihrer Daten, ob der Stand der Seiten zueinander und die Ausrichtung des Designs der gewünschten Gestaltung entspricht.

Dateiformat

Speichern Sie Ihr Dokument im PDF-Format ab. Betten Sie Schriften ein und reduzieren Sie Transparenzen, wenn vorhanden. Profile zum Herunterladen und mehr unter lieblingsdrucker.de.